

# metropoli

16 novembre 2015

5

## INDICE

- Gog & Magog
- Agricoltura bio con il Seneca Cafè
- PASSin: accessibilità culturale a Milano
- L'occhio sullo scaffale

## GOG & MAGOG

È attivo già da alcuni mesi il progetto **Gog & Magog**, curato dalla **Cooperativa Sociale Accaparlante**, che propone **strumenti, libri e giochi di qualità** per un'**educazione inclusiva e multisensoriale** senza barriere.

Il progetto nasce dall'esperienza dello storico **negozio specializzato attivo a Milano dal 1984**, divenuto più recentemente negozio online e rilevato nel 2015 dalla

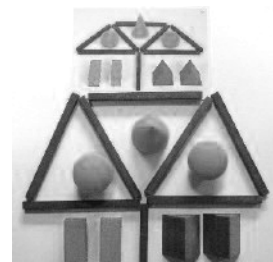
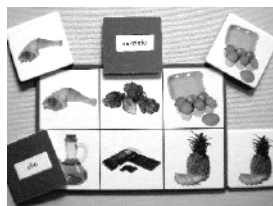
Cooperativa Sociale Accaparlante. Sul sito [www.gogemagog.it](http://www.gogemagog.it), appena rinnovato, terapisti, insegnanti, educatori, persone con disabilità e famiglie nell'età evolutiva e non solo possono trovare **decine di**

**prodotti** tra giochi, libri accessibili, strumenti per l'apprendimento e altri materiali, con l'indicazione di alcuni articoli "in primo piano" e imperdibili **offerte** periodicamente rinnovate, da scegliere online e acquistare in modo sicuro (con bonifico o spedizione in contrassegno).

Oltre al negozio virtuale, Gog & Magog propone anche uno **spazio espositivo reale** presso la sede del Centro Documentazione Handicap in **Via Pirandello 24 a Bologna**: vi è possibile **conoscere e sperimentare** giochi, strumenti, libri accessibili e inclusivi, accompagnati da **operatori specializzati** (senza vendita diretta dei prodotti). L'accesso, gratuito, è su prenotazione (370.1346049) o in occasione di eventi e iniziative pubbliche, come quelle che presto saranno organizzate nella giornata del sabato per bambini e famiglie: l'obiettivo è rivolgersi non solo a chi ha esigenze legate alla riabilitazione cognitiva, ma a tutti in una reale dimensione di

inclusione, come **aperti alla fruizione di tutti** sono i giochi e molti dei materiali proposti e in vendita.

Una prima opportunità per conoscere gli spazi di Gog & Magog e le sue proposte di e-commerce è già in programma con una **festa nel pomeriggio di domenica 13 dicembre**: tutte le indicazioni presto su [www.gogemagog.it](http://www.gogemagog.it)!



## AGRICOLTURA BIO CON IL SENECA CAFÈ

**Sabato 28 novembre alle 15.30**, la **Sala Ilaria Alpi di Via Persicetana 226 a Crevalcore (BO)** ospiterà l'incontro "**L'agricoltura biologica, ponte tra la tradizione contadina e la custodia del bene comune**", organizzato in collaborazione con il Gruppo di Acquisto Solidale Gas-pare.

**Enrico Accorsi**, esperto di agricoltura biologica, e gli anziani del **Seneca Cafè di Crevalcore**, le cui attività sono gestite in co-progettazione con il Comune dalla Cooperativa Sociale Accaparlante, discuteranno delle scelte agricole e delle loro possibili valenze per l'inclusione sociale e la cura collettiva del territorio.

L'ingresso è libero.

# PASSIN: ACCESSIBILITÀ CULTURALE A MILANO

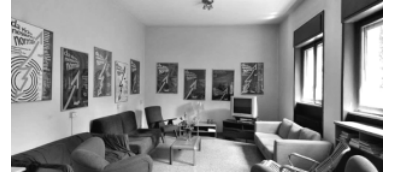
È online da pochi giorni [www.passin.it](http://www.passin.it), il sito web del progetto "PASSin - Più Accessibilità Sensibilità Semplicità per l'Inclusione di tutti", realizzato dalla Cooperativa Sociale Accaparlante grazie al **Comune di Milano - Assessorato Politiche sociali**, che per il suo avvio ha erogato un finanziamento, tramite un bando, in occasione di **Expo2015**, e rivolto a chi ha a cuore **la Cultura e l'Arte senza barriere**.



PASSin raccoglie informazioni su **eventi culturali**, nell'area milanese e non solo, **accessibili alle persone con disabilità sensoriali legate a vista e/o udito**.

L'obiettivo è diffondere, oltre alla conoscenza di iniziative specifiche, esperienze legate al mondo dell'**accessibilità in ambito culturale**, nate dallo sviluppo di tecnologie mirate o semplicemente da un atteggiamento di sensibilità verso alcune limitazioni sensoriali. Sul sito potete così scoprire, ad esempio, come diventa possibile vedere un film senza udire e capire le parole, visitare un museo senza poter guardare quadri e sculture con gli occhi, rendere più accessibile a chi ha disabilità visive un ostello attraverso interventi strutturali e formativi o vivere un'esperienza di spettacolo teatrale al buio. Notizie ed eventi, in continuo incremento, sono raccolti in numerose categorie per facilitare la consultazione.

Il progetto, presente anche su **Facebook, Twitter e Youtube**, è **aperto alla partecipazione e alle segnalazioni** di tutti gli interessati.



---

## L'OCCHIO SULLO SCAFFALE

**Francesco Rovatti**

***Oltre le frontiere della disabilità***

Roma, Armando, 2014

Il testo propone una riflessione sul tema della disabilità intellettiva, con un taglio trasversale che comprende anche le famiglie e le agenzie educative, ponendosi in un'ottica innovativa che tiene in considerazione soprattutto la persona con disabilità e il suo progetto di vita.

**Alessia Farinella**

***Siblings***

Trento, Erickson, 2015

Cosa accade tra i fratelli se uno di loro è disabile? Come si modificano i comportamenti fuori e dentro il nucleo familiare? Quali risorse possono attivarsi? L'esame di progetti e ricerche, suggerimenti di lettura, ma soprattutto la parola ai fratelli di persone con disabilità e alle loro storie di vita.

**Marcello Valli, Mapi Federici**

***Le fiabe del silenzio***

Milano, Ancora, 2015

Una raccolta di fiabe della tradizione del Burkina Faso, liberamente adattate e modificate dai bambini sordi ospiti del Centre Effatà di Saaba introducendo protagonisti privi dell'udito, che di questa "mancanza" faranno la carta vincente per superare difficoltà e prove.



Via Pirandello 24, 40127 Bologna

Tel. 051.6415005

Cell. 349.2481002

[www.accaparlante.it](http://www.accaparlante.it)

Autorizzazione Tribunale di Bologna  
n. 5225 del 31/12/1984

Direttore responsabile: Massimiliano Rubbi  
In redazione: Valeria Alpi, Annalisa Brunelli,  
Giovanna Di Pasquale, Nicola Rabbi  
Amministrazione, proprietà e redazione c/o  
Cooperativa Sociale Accaparlante