

# metropoli

17  
maggio  
2023

21

## LE LOGICHE DEL CONFINE E DEL SENTIERO: UN ITINERARIO RICORDANDO ANDREA CANEVARO



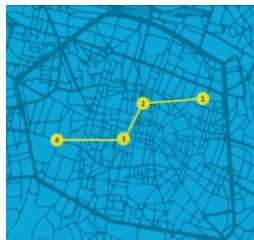
"Un sentiero è un percorso per andare da qualcuno. Chi è abituato a percorrere sentieri, individua a istinto – ma un istinto coltivato, cresciuto, educato – il punto che permette di entrare in casa d'altri. Rispetta il sentiero e in questo modo rispetta il confine".

Descriveva così l'approccio all'altro e alla disabilità **Andrea Canevaro**, scomparso un anno fa, nel suo libro *Le logiche del confine e del sentiero* (Erickson, 2006).

E proprio "**Le logiche del confine e del sentiero**" è il titolo dell'evento che il **Centro Documentazione Handicap** promuove per ricordare Canevaro: un **itinerario a tappe** in quattro luoghi significativi della città di Bologna, dove verranno letti alcuni **brani dei suoi "libri di inciampo"** insieme a **testimonianze e aneddoti** sul suo impegno per l'inclusione.

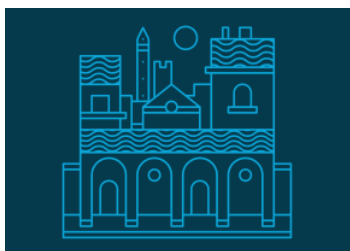
Partenza **sabato 27 maggio alle 9.30** in **via Zamboni 34**, per proseguire in **piazza San Martino**, nel cortile di **Palazzo d'Accursio** e arrivare nel giardino di **Corte Roncati** in via Sant'Isaia alle 12.30.

Per segnalare esigenze specifiche scrivere a [biblioteca@accaparlante.it](mailto:biblioteca@accaparlante.it) entro **lunedì 22 maggio**.



L'evento fa parte della rassegna "**Abitare un progetto nel mondo**", promossa dal **Comune di Bologna** in ricordo di Andrea Canevaro, con due convegni sul lavoro e sulla scuola il **18** e il **23 maggio**.

**Programma** dell'itinerario e di tutta la rassegna su [www.accaparlante.it](http://www.accaparlante.it).



### 5X1000 AL CDH

Aiutaci a realizzare  
tanti **nuovi libri accessibili!**  
Nella tua dichiarazione dei redditi  
**firma** e inserisci il codice fiscale  
**92044750377**



Via Pirandello 24, 40127 Bologna  
Tel. 051.6415005  
Cell. 349.2481002  
[www.accaparlante.it](http://www.accaparlante.it)

Autorizzazione Tribunale di Bologna  
n. 5225 del 31/12/1984  
Direttore responsabile:  
Massimiliano Rubbi  
In redazione:  
Valeria Alpi, Lucia Cominoli  
Amministrazione, proprietà e redazione  
c/o Cooperativa Sociale Accaparlante

Ricevi Metropoli via mail: iscriviti su  
[www.accaparlante.it](http://www.accaparlante.it)