

# metropoli

26  
febbraio  
2018

1

## INDICE

- "Mi metto in proprio" con HP
- "Il diario di Anna Frank" INBook
- IT.A.CÀ e il turismo accessibile
- Il Teatro Comunale al CDH
- L'occhio sullo scaffale

## "MI METTO IN PROPRIO" CON HP

Il numero più recente di **HP-Accaparlante**, la rivista del Centro Documentazione Handicap di Bologna edita da Quintadicepertina, si dedica a un tema sinora poco esplorato: può una persona con disabilità, spesso limitata nelle proprie autonomie, essere produttiva come **"lavoratore autonomo"**?

La monografia **"Mi metto in proprio. Quando le persone disabili fanno impresa"** porta esempi, in Italia e all'estero, di persone con disabilità che sono divenute "manager di se

stesse" – a volte "battendo" con la propria impresa un mercato segnato dalla crisi economica –, oppure stanno raccogliendo fondi per farlo, rendendosi produttive al di fuori di contesti lavorativi ad hoc (cooperative sociali, borse lavoro).

Tra le rubriche, la "malattia della viaggiate", il lavoro come docente all'Università quando si ha un grave deficit, la polifonia di linguaggi della Sarabanda Postcomunista e il tiro a segno alla "G" (non vi sveliamo cos'è!), e l'immancabile "L'occhio sullo scaffale", con i libri sulla diversità per adulti e bambini.

Le immagini che accompagnano il numero sono state concesse gratuitamente dal fotografo **Giorgio Tacconi**; la copertina, come sempre, è disegnata appositamente dall'illustratore **Attilio Palumbo**.

Il numero è in vendita al prezzo di **10 Euro** per il formato cartaceo o **4,99 Euro** per quello digitale: per ogni informazione rivolgersi a [abbonamenti@accaparlante.it](mailto:abbonamenti@accaparlante.it) o consultare il sito <http://rivista.accaparlante.it>.



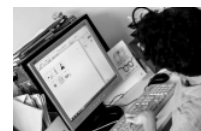
## "IL DIARIO DI ANNA FRANK" INBOOK



Un classico come *Il diario di Anna Frank* diventa ora accessibile anche ai **giovani adulti con disabilità cognitive o linguistiche**, per cui i testi tradizionali risultano spesso inavvicinabili, grazie al primo volume della collana **"Parimenti. Proprio perché cresco"**, nata dalla collaborazione tra **edizioni la meridiana**, **CDH/Accaparlante** di Bologna e l'associazione **Arca Comunità "l'Arcobaleno"** di Granarolo. Una collana di **INBook**, libri in simboli codificati secondo i principi della **Comunicazione Aumentativa**, in grado di rendere la lettura accessibile a tutti.

Per la prima volta, sotto la supervisione del Centro Studi INBook e con il contributo di alcune **persone con disabilità della cooperativa Accaparlante** per la trasformazione del testo in simboli, viene utilizzato per il pubblico dei giovani adulti con disabilità un metodo finora applicato, nel panorama editoriale italiano, solo ad albi illustrati e libri per la primissima infanzia.

*Il diario di Anna Frank INBook*, in vendita al prezzo di **15,50 Euro**, è stato realizzato attraverso un *crowdfunding*, una raccolta fondi ancora aperta su [www.edizionilameridiana.it](http://www.edizionilameridiana.it) per sostenere le prossime uscite della collana "Parimenti", a partire da **Dracula** di Bram Stoker.



## IT.A.CÀ E IL TURISMO ACCESSIBILE

Sul blog di **IT.A.CÀ - Festival del Turismo Responsabile** ([www.festivalitaca.net](http://www.festivalitaca.net)) è stata pubblicata una bella intervista a **Lucia Cominoli** della **Cooperativa Accaparlante**, a partire dalla partecipazione di Accaparlante alle ultime due edizioni del Festival con il "**Trenino Arturo**" e con il dialogo con **Fabrizio Marta**, giornalista e viaggiatore con disabilità.

Al centro dell'intervista, il **turismo accessibile** in una nozione più ampia di quella comunemente intesa, che coinvolge anche diverse modalità di interazione con cui relazionarsi, e la necessità di un **coinvolgimento attivo**, anche in questo campo, delle persone con disabilità.

Da leggere, in attesa della **X edizione di IT.A.CÀ in arrivo a maggio!**



## IL TEATRO COMUNALE AL CDH

**Venerdì 16 marzo alle 10.30**, la rassegna "**Il Comunale in Città**", che porta la musica da camera in luoghi adatti a chi, per motivi economici, di salute o di accessibilità, non può ascoltarla dal vivo nelle sedi "classiche", tocca la sede del **Centro Documentazione Handicap**, in Via Pirandello 24 a Bologna.

Alcuni concertisti dell'**Orchestra del Teatro Comunale di Bologna** si esibiranno gratuitamente in un programma per strumenti a fiato di "**Divertimenti e Serenate**" di **W.A. Mozart**.

Per informazioni: **051.6415005**

## L'OCCHIO SULLO SCAFFALE

**Fernanda Fazio, Giancarlo Onger e Nicola Striano**  
(a cura di)

***Storie di scuola. L'inclusione raccontata dagli insegnanti: esperienze e testimonianze***

Trento, Erickson, 2016

Le testimonianze autobiografiche di oltre 20 insegnanti, diversi per età, formazione ed esperienze, fotografano la storia dei cambiamenti che hanno portato in Italia dalle scuole speciali alle metodologie didattiche più recenti.

**Paola Venuti, Arianna Bentenuto**

***Studi di caso - Disturbi dello spettro autistico***

Trento, Erickson, 2017

Il libro, attraverso il racconto e l'esame di quattro casi clinici, propone un inquadramento dei disturbi dello spettro autistico, soffermandosi anche sulla valutazione e il trattamento.

**Silvia Roncaglia, Desideria Guicciardini**

***Facciamo che eravamo***

Torino, Gruppo Abele, 2017

La presa di coscienza del piccolo Paolino, il cui nonno perde progressivamente la memoria fino a dover essere ricoverato in una casa di riposo. Una storia lieve per aiutare tutti i nipotini che vedono allontanarsi le figure amate di vecchi compagni di giochi.



Via Pirandello 24, 40127 Bologna

Tel. 051.6415005

Cell. 349.2481002

[www.accaparlante.it](http://www.accaparlante.it)

Autorizzazione Tribunale di Bologna  
n. 5225 del 31/12/1984

Direttore responsabile: Massimiliano Rubbi  
In redazione: Valeria Alpi, Annalisa Brunelli,  
Lucia Cominoli, Nicola Rabbi  
Amministrazione, proprietà e redazione c/o  
Cooperativa Sociale Accaparlante